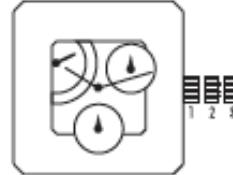


DKNY

RETROGRADE-KELLO PÄIVÄYKSEN PYYHKÄISYLLÄ VD87A

AJAN JA PÄIVÄYKSEN ASETTAMINEN

1. Vedä nappi ulos asentoon 3 ja kierrä sitä myötäpäivään asettaaksesi viikonpäivän. Näytön vasemmassa yläkulmassa sijaitseva osoitin ilmaisee viikonpäivän. Osoitin palautuu automaattisesti "M" asentoon viikon lopussa.
2. Pidä nappi edelleen asennossa 3 ja kierrä sitä säätääksesi osoittimet oikeaan aikaan (varmista, että am/pm on asetettu oikein).
3. Työnnä nappi takaisin asentoon 1.
4. Vedä nappi ulos asentoon 2 ja kierrä sitä vastapäivään asettaaksesi päiväyksen.
5. Työnnä nappi takaisin asentoon 1.



Tärkeitä tietoja

- Älä koskaan käytä kellon painikkeita/kehysrengasta tai aseta aikaa kellon ollessa märkä tai veden alla. Kellon kuoret ja metallirannekkeet on huuhdeltava huolellisesti puhtaalla vedellä, jos ne ovat olleet kosketuksessa suolaveden kanssa.
- Päiväystä ja osoittimia ei saa säätää taaksepäin klo 8 pm. ja 3 am. (20:00 ja 03:00) välisenä aikana. Kellon hammasrattaat ovat tällöin liian lähellä toisiaan ja saattavat vahingoittua.
- Poista kello ranteesta mennessäsi porealtaaseen tai saunaan. Kuuman/kylmän veden yhdistelmä voi heikentää kellon vedenpitävyyttä.

NOPEUSMITTARIN KÄYTTÖ (MALLIT, JOISSA ON NOPEUSMITTAUSASTEIKKO)

Tämä toiminto on kelloissa, jotka on tehty nopeuden mittausta varten. Nopeusmittarin asteikko löytyy kehysrenkaasta tai sisemmästä asteikonäytöstä. Kehysrenkaan asteikkoa käyttämällä voidaan mitata nopeus mailleina, solmuina tai kilometreinä tunnissa.

Käyttöesimerkki:

Autokilpailussa auto ohittaa ensimmäisen mailipisteen (kilometriä), kun sekuntiosoitin on 12:00 asennossa (60 sekunnin merkki).

Käynnistä mittaus. 40 sekunnin merkin kohdalla auto ohittaa toisen mailipisteen (kilometriä), jolloin näet, että auton kulkema yhden mailin matka vastaa nopeutta 90 mailia (km) tunnissa.



VESITIIVIYSTAULUKKO

		Vesitiiviys				
Syvyys	Takakuoren merkintä	Hikoilu, kevyt sade jne.	Kylpeminen jne.	Uiminen, jne.	Pintasukellus (snorklaus)	Vesitiiviysominaisuudet
-	-	Ei	Ei	Ei	Ei	Ei vesitiivis, kelloa ei saa upottaa veteen
-	Vedenpitävä	Kyllä	Ei	Ei	Ei	Normaali vesitiiviys, kestää hikoilua, kevyttä sadetta jne. päiv. käytössä
Vesitiivis 30 m	3 baaria	Kyllä	Ei	Ei	Ei	Kestää normalin kosketuksen veteen
Vesitiivis 50 m	5 baaria	Kyllä	Kyllä	Ei	Ei	Soveltuu kylpemiseen, mutta ei sukeltamiseen
Vesitiivis 100 - 200 m	10 baaria 20 baaria	Kyllä	Kyllä	Kyllä	Kyllä	Soveltuu snorklaukseen
Aseta nuppi aina normaaliin asentoon. Kiristä nuppi kunnolla.						